



ETS4 für Experten

**Neue ETS4 Funktionen,
verbesserte Arbeitsabläufe**

Neue ETS4 Funktionen, verbesserte Arbeitsabläufe für KNX Experten

Ein wichtiges Ziel bei der ETS4 Entwicklung ist die Steigerung der Projekt - Bearbeitungsgeschwindigkeit bzw. die Optimierung/ Verbesserung von ganzen Arbeitsabläufen. Dies spiegelt sich bei der ETS4 in der Umsetzung im Wesentlichen in zwei Dingen wieder:

- a) Gesteigerte Geschwindigkeit bei einzelnen, immer wiederkehrenden Abläufen (z. B. KNX Produktdaten Import)
- b) Neue effiziente ETS4 Funktionen, die es im ETS3 Umfeld so noch nicht gab

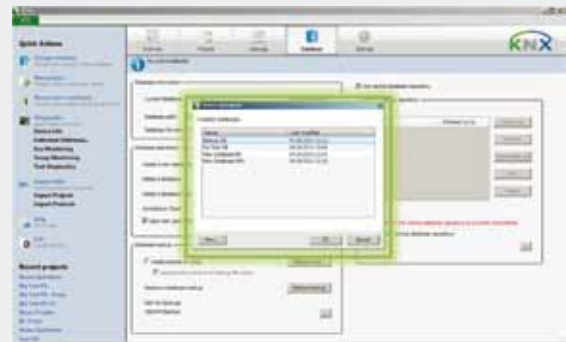
In der nächsten Aufzählung werden für den zweiten Punkt (b.) einige Beispiele gegeben und wenn möglich, mit einem Bild zum allgemeinen Verständnis versehen. Die hier gezeigten Beispiele umfassen natürlich nicht alle Neuerungen, geben aber einen guten Eindruck über die neue ETS4 wieder. Wir laden alle interessierten Nutzer ein, sich mit der kostenlosen ETS4 Demo (ab Ende Oktober 2010) selbst ein Bild davon zu machen.

Wechsel der Datenbank

1 Datenbank

Vorteil gegenüber ETS3

Das Wechseln der Datenbank erfolgt jetzt direkt in der ETS4 Oberfläche, das Schließen und neue Starten mit anschließender Auswahl der anderen Datenbank wie in der ETS3 ist nicht mehr notwendig. Damit wird ein Umschalten zu anderen Daten oder Projekten deutlich beschleunigt.



Zentrale Datenbank Verwaltung

2 Datenbank

Vorteil gegenüber ETS3

Immer größere KNX Projekte erfordern gezieltere Arbeitsteilung. Mit der Möglichkeit ETS4 Projekte zentral auf einem von vielen Bearbeitern erreichbarem Server abzulegen und anzuzeigen welcher Bearbeiter gerade aktiv an dem Projekt arbeitet (das Projekt ist dabei im Status „Check Out“) optimiert dieses verteilte Arbeiten. In der ETS3 war dies nur über direkte Absprachen der Bearbeiter untereinander möglich.

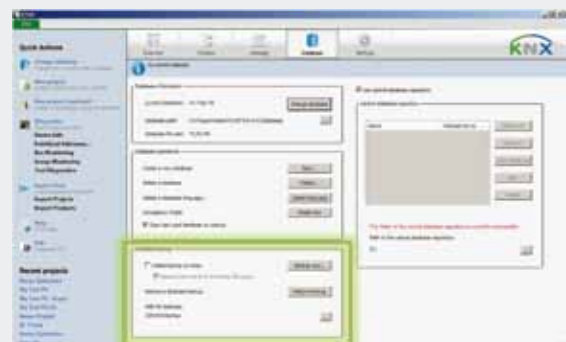


Automatisierte Datenbank Sicherung

3 Datenbank

Vorteil gegenüber ETS3

Datensicherung ist eine zwingende Anforderung an jede IT Infrastruktur zur zusätzlichen Sicherung der eigenen Arbeitsergebnisse. Die ETS4 optimiert diesen Sachverhalt durch die Möglichkeit dies manuell während der Projektbearbeitung und automatisiert bzw. auf Nachfrage des Benutzers bei Beenden der ETS4 zu ermöglichen.



KNX Projekt Export

4 Datenaustausch

Vorteil gegenüber ETS3

KNX Installationen werden immer größer und vielfältiger und zusätzlich dabei auch mit weiteren Automatisierungssystemen vernetzt. Dies erfordert einen unkomplizierten Datenaustausch. Ein einfaches Beispiel sind Visualisierungen die direkt oder in einer Leitebene den Status eines KNX Projektes anzeigen.

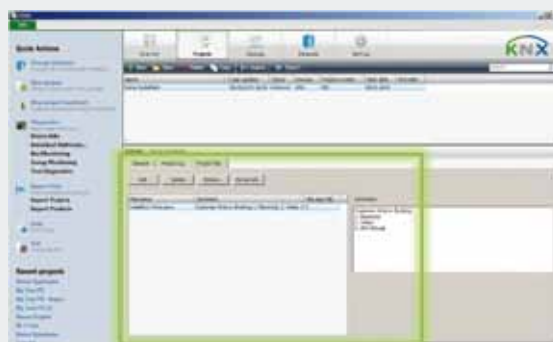
Durch das neu definierte XML basierte ETS4 Im/ Exportformat ist dies einfach möglich. Im Gegensatz zur ETS3, die dies nur beschränkt zuließ kann bei einem aus der ETS4 exportierten Projekt dabei auf alle Daten lesend zugegriffen werden.

Zusätzliche Projekt Dateien

5 Projekte

Vorteil gegenüber ETS3

Zu einer KNX Projekt-Dokumentation gehört nicht nur die eigentliche Projektdatei, sondern auch immer mehr vermehrt CAD Zeichnungen, spezielle Produkt Dokumentationen oder Installationsanweisungen. Dass dabei Daten verloren gehen können, wenn diese nur als extra Daten mit überreicht werden ist hinreichend bekannt. Ganz abgesehen davon, diese im Verlauf eines Projektes auch immer wieder original verfügbar zu haben. Ab ETS4 können solche Daten bzw. Dateien direkt im Projekt mit hinterlegt und abgespeichert werden. Über einen Dialog können Dateien in der ETS4 dem Projekt hinzugefügt, gelöscht oder auch für die Ansicht extrahiert werden.



Detaillierte Log Beschreibungen

6 Projekte

Vorteil gegenüber ETS3

Die Dokumentation durchgeführter Arbeitsschritte ist ein wichtiges Hilfsmittel im Projektalltag. Erweiterte Log Beschreibungen, die der Installateur eigenständig erstellt ist dabei selbstverständlich. Die ETS4 erlaubt hier eine bessere Strukturierung durch separate Definition einer Überschrift bzw. eines Themas und dem eigentlichen Inhalt.



Freie Gruppenadress-Struktur

7 Projekte

Vorteil gegenüber ETS3

2 und 3 stufige Gruppenadressen sind aus der ETS3 bestens bekannt. Leider bildet diese Limitierung auf 3 Ebenen nicht immer das eigentliche Projekt mit seinen Anforderungen ab, z.B. wenn in der Installation eine feinere Gruppenadress- Unterteilung notwendig wäre. Ab ETS4 ist es möglich die Gruppenadress- Struktur eigenständig und in nahezu beliebiger Tiefe zu definieren. Zusätzlich dazu erlaubt die ETS4 auch die Nutzung des gesamten 16 Bit Adressraumes.

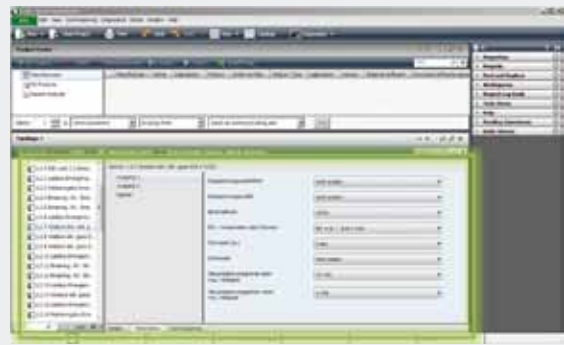


Integrierter Parameter Dialog

8 Projekte

Vorteil gegenüber ETS3

Parameter Dialoge sind die zentrale Schaltstelle zur Konfiguration von KNX Geräteeigenschaften. Umso wichtiger ist es diese schnell bearbeiten zu können oder sich einen Überblick über den aktuellen Zustand einer Parametrierung zu schaffen. Ab ETS4 sind die Parameterdialoge direkt im ETS4 Fenster (z. B. Topologie) eingebettet und können durch einfaches „Anwählen“ angezeigt werden (selbstverständlich auch mehrere gleichzeitig). Wenn gewünscht wird sogar eine Änderung gegenüber den Geräte – Standardeinstellungen durch ein entsprechendes Symbol dargestellt. In der ETS3 ist letzteres gar nicht möglich, die Parameter Dialoge selber müssen erst immer durch mehrfache Anwahl in verschiedenen Fenstern zur Anzeige gebracht werden.

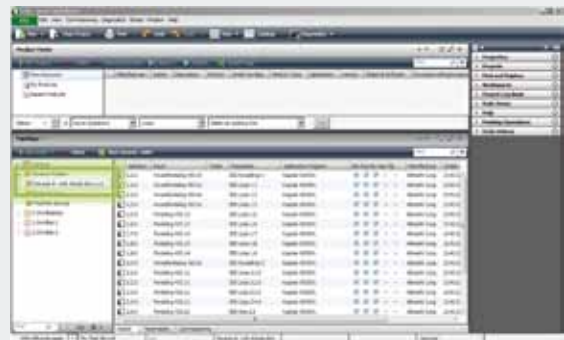


Dynamische Ordner

9 Projekte

Vorteil gegenüber ETS3

Anzeige von Geräten nach bestimmten Merkmalen ist ein klassisches Arbeitsthema in der Projektierung. Dabei sind die sog. Filterkriterien immer unterschiedlich und kommen sogar kombiniert vor (z. B. Anzeige aller Koppler eines Projekts mit bestimmten Namens-Bezeichnungen). Ab ETS4 erlauben die sog. „dynamischen Ordner“ eine weitgehende freie Auflistung der Fensterinhalte die der Installateur benötigt. Diese Ordner (und deren Anzeige Kriterien) können auch gespeichert werden. In ETS3 ist dies nur über die Filterung in Spalten möglich, die aber keine Kombination von Auswahlkriterien zulassen.



Windows Explorer Verhalten in ETS4

10 Oberfläche

Vorteil gegenüber ETS3

Das Verhalten des Windows Explorer ist vielen Nutzern der ETS bestens bekannt. Umso besser ist es nun, dass dieses Verhalten weitestgehend in der ETS4 übernommen wurde, um z. B. durch Doppelklick in einem Fenster die jeweils nächsttieferen (z. B. Hauptgruppen ▶ darunter liegende Mittelgruppen) oder höhere Ebene

erreicht werden kann. In ETS3 ist dies grundsätzlich nicht möglich. Damit wird eine deutlich schnellere Arbeitsweise ermöglicht.

Nach der detaillierten Aufzählung zusammengefasst hier noch ein weiterer Überblick über neue/ verbesserte ETS4 Funktionen, jeweils nach Themen geordnet.

Buszugriff

- Paralleler Download in verschiedene, über IP verbundene „Twisted Pair“ Segmente möglich
- Bus Zugriff auch in der kostenlosen ETS4 DEMO Version verfügbar

Oberfläche

- Lizenzübersicht auf einen Blick nach ETS4 Start
- Schnelle Projektumschaltung über TAB Leiste (wenn mehr als ein Projekt geöffnet ist)
- Multi Monitor Support, verteilbare ETS4 Fenster
- KNX News immer im Zugriff; natürlich abschaltbar
- Schnellzugriffsleiste für wichtige Funktionen; z.B. um einfach letztes Projekt zu öffnen (auch wenn die Datenbank aktuell gerade nicht offen ist)
- Komfortables Suchen und Filtern im Produkt Katalog, Produkt Sucher und in allen Ansichten möglich
- Tastatur- und Menüleiste besser konfigurierbar
- Schnelle Navigation/ Ansichtsumschaltung zwischen Objekten und zugewiesenen Gruppenadressen (und umgekehrt) möglich
- ...

Projekt Bearbeitung/ Analyse

- Mächtiger Favoriten Ordner, Projekt übergreifende Ansichten/ Bearbeitung möglich
- Neu definierte „To Do“ Liste, in die zu erledigende Projektlemente direkt gezogen/ daraus angesprungen werden können
- Neuer Ordner für „zuletzt genutzte“ Produkte verfügbar
- Projekt/ Produkt Import „Wizard“ mit neuen Optionen
- Detailansicht von Filter/ Suchergebnissen bzw. Mehrfachselektionen mittels einem Klick möglich
- Bus/ Gruppenmonitor mit mächtigen, frei konfigurierbaren Filter-/ Aufzeichnungsmöglichkeiten
- ...

Projekt Dokumentation

- Wesentlich kleinere Projektexportdateien
- Report für einzelne Geräte erstellbar
- Eigenes Bild für Reports definierbar

System Unterstützung ETS4

- Zusätzlich Unterstützung von Windows 7 64 Bit; Windows 2003/2008 Server jeweils 32 oder 64 Bit ; selbstverständlich auch bei separatem KNX Falcon 2.0
- Neuer und einfacher Diagnose Wizard für die Fehlererkennung
- Manuelles oder Automatisches ETS4 Online Update